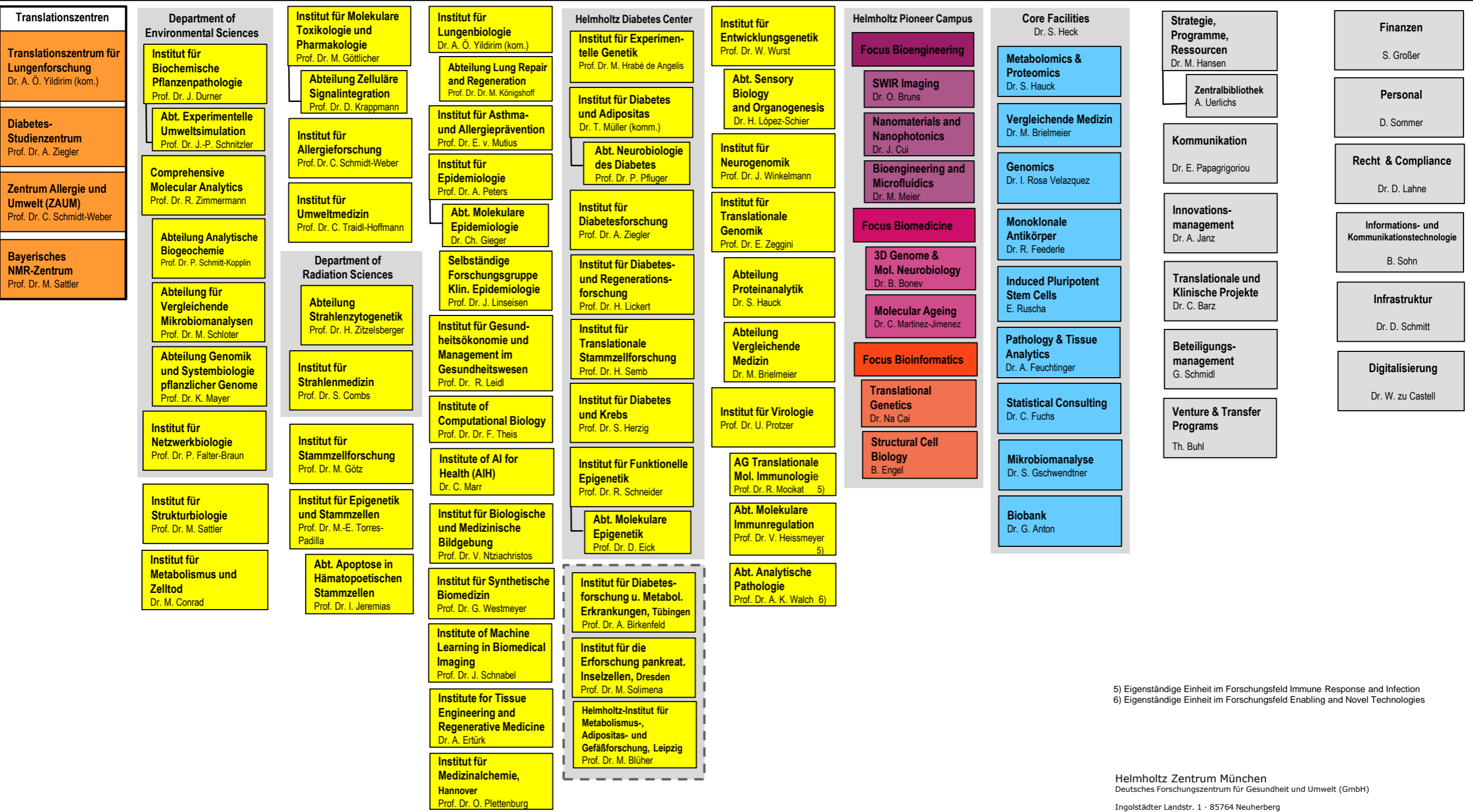




Betriebsrat	Dr. M. Engel (Vors.)
Innenrevision	S. Opitz
Betriebsarzt	Dr. W. Kirchinger
Gleichstellungsbeauftragte	S. Hanf
Datenschutzbeauftragter	W. Bergheim
Compliance-Beauftragte	J. Mühlenberg
Informationssicherheitsbeauftragte	I. Kohling
Arbeitssicherheit	K. Menge
Exportkontrollbeauftragte	Dr. E. Reischl
DGZ-Office Helmholtz München	Prof. Dr. M. Hrabé de Angelis

Wissenschaft

Kfm.-tech. Bereich



5) Eigenständige Einheit im Forschungsfeld Immune Response and Infection
6) Eigenständige Einheit im Forschungsfeld Enabling and Novel Technologies